



СВЕДА

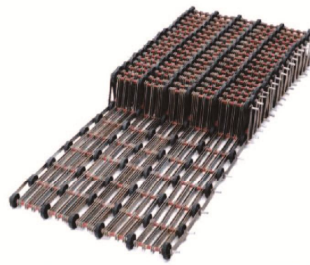
НПФ «Сведа, Лтд» и Ассоциация «Укрвага»  
КОНВЕЙЕРНЫЕ ВЕСЫ ВК – 230



Весовой процессор ПВ-310



Выносное табло ТВ-330



Имитатор нагрузки УКВК

- работа на наклонных транспортерах
- простая калибровка и тарирование
- импортные комплектующие
- удаленное выносное табло

- герметичный корпус
- система встроенных тестов
- связь с компьютером
- энергозависимая память



Продукция фирмы ООО НПФ «Сведа, Лтд» отмечена наградами «Вища проба» - 2003 и «Экспортер года» - 2010.



СВЕДА

Конвейерные весы предназначены для учета материала, проходящего по ленточному конвейеру, измерения мгновенной производительности и нарастающего итога, дозирования и отгрузки материала.

**Состав оборудования:**

- Весовая платформа
- Комплект тензодатчиков
- Весовой процессор ПВ-310
- Датчик скорости ленты
- Табло-терминал ТВ-330-16 (по заказу)
- Комплект роликоопор (по заказу)
- Комплект документации
- Соединительная коробка

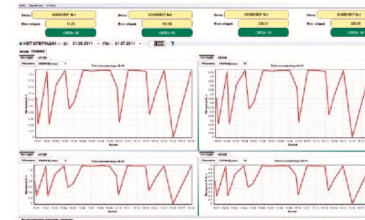
Весовая платформа изготавливается в различных вариантах в зависимости от требуемой точности весов: с одной роликоопорой на 2-х тензодатчиках и с тремя роликоопорами на 4 - х тензодатчиках.

**Функции:**

- точное и оперативное взвешивание материала;
- индикация на 16 –ти разрядном дисплее:
  - текущего и суммарного расхода материала;
  - скорости конвейера;
  - веса пустой ленты;
  - длины ленты транспортера;
  - погонной нагрузки;
- сохранение данных при отключении питания;
- самотестирование оборудования;
- связь с ПЭВМ для учета и регистрации.

**Программное обеспечение: «Конвейерные весы»**

Данные типовые решения могут поставяться в различных конфигурациях, предназначенных для подключения одних, двух или четырех конвейерных весов с весовыми контроллерами ПВ-310 к компьютеру с программным комплексом MALOM. Конвейеры могут быть как одного, так и различных типов (тип, производительность и пр).



- приборная панель (названия весов, показания общего итога, наличие связи);
- панель графиков (отображение поступления материала в графическом виде по каждому конвейеру отдельно, возможность также отобразить графики из архива по произвольному периоду);
- служебные панели (панель выбора и фильтрации, строки состояния и сообщений).

Весовой процессор ПВ-310 располагается непосредственно у транспортера. Выносное табло может располагаться на удалении до 1200 м.

Для поверки и калибровки конвейерных весов НПФ «Сведа, Лтд» производит и поставляет специальное калибровочное устройство (цепь) на различную погонную нагрузку (см. фото). Цепь представляет собой конструкцию длиной 5 м, гибкую в продольном и поперечном направлении, и собранную из калиброванных по весу металлических пластин и пластмассовых роликов. Цепь ложится на ленту конвейера и имитирует реальный насыпной груз.

Номер Государственного реестра средств измерения Украины № У2628-08, Российской Федерации № 39444-08, Республики Беларусь № РБ 0302444710, Казахстана КЗ. 02.03.04290-2011/ У 2628-08.